

Я поведу

тебя в

музей



План

- Что такое музей?
- Какие бывают музеи?
- Кто работает в музее?
- Правила поведения в музее.

Что такое музей?

Музей – это учреждение,
занимающееся *собираaniem,*
хранением и выставкой наиболее
ценных и интересных предметов ...

С.И. Ожегов «Толковый словарь
русского языка» М. ООО «Издательство
«Мир и образование», 2011г.

- Собрание
- Хранение
- Выставка
- Ценные
- Интересные

***Заочная
экскурсия
по музеям***

Виды музеев:

- Краеведческие
- Литературные
- Военно - технические
- Деревянного зодчества (под открытым небом)
- Истории школы
- Музей города, деревни

Краеведческие музеи

Выставки Пинежского музея



Птицы и звери наших лесов



Быт и занятия пинежских
крестьян до 1917 года

Краеведческий музей д. Ваймуша



Литературно - мемориальные

Музеи выдающихся людей

Литературно-мемориальный музей
Ф. А. Абрамова,
Филиал ГУК «Архангельский
областной краеведческий музей»



Музей имени Иоанна Кронштадтского, с. Сура



Дом народного мастера, д Церкова



Музей деревянного зодчества



Музеи военно-технические

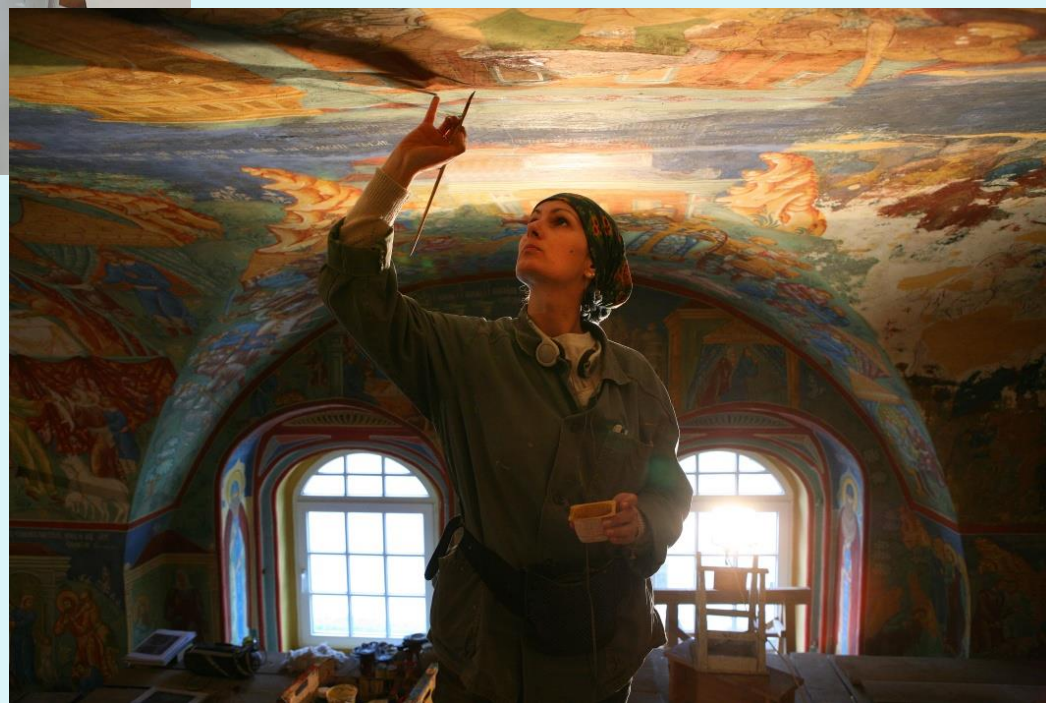


Кто работает в музее?

- Искусствоведы
- Экскурсоводы
- Реставраторы
- Смотрители



Искусствоведы



Реставраторы



Экскурсовод



Смотрители









Подведем итоги:

- Желтый цвет – работали все дружно, со всеми заданиями справились отлично.
- Зеленый цвет – с заданиями все справились, но не все в команде работали дружно, активно.
- Красный цвет – работать в команде было трудно.



Всем спасибо за работу!